

ATS lance sa nouvelle version de logiciel de qualité de fabrication

ATS est fière d'annoncer la sortie de ATS Inspect 5.5. ATS Inspect est notre logiciel pour le contrôle de qualité et pour la collecte de données, attribut et variable dans le secteur de la production.

Il est conçu pour réduire les coûts associés à la ferraille, rework, demande de garantie et les différents goulots d'étranglement de la production dans de nombreux domaines de la fabrication.

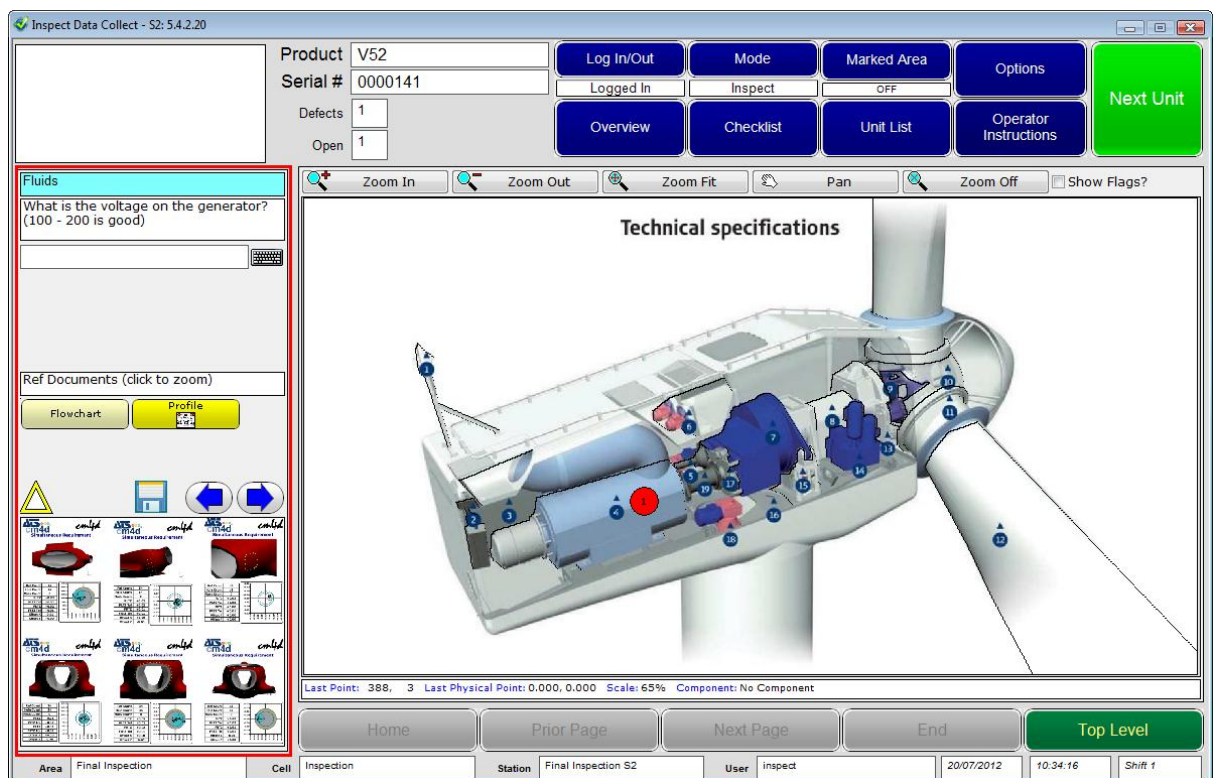
Il augmentera la qualité de la fabrication et de votre produit final en travaillant en unison avec vos systèmes existants.

Travaillant ensemble avec nos clients, nous avons introduit et amélioré un grand nombre des fonctionnalités existantes. Chez ATS, nous sommes fiers de développer des logiciels qui sont constamment en évolution et tournés vers l'avant. C'est pourquoi nous pouvons dire avec raison qu'ATS Inspect 5.5 est à l'avant-garde des systèmes de collection de données attribut et variable.

La liste suivante présente les principaux développements contenus dans la nouvelle version :

Documents de référence pour les Questions de la Liste de Contrôle

À l'aide des opérateurs, des documents de référence, tels que des fichiers texte, des documents PDF et des images peuvent maintenant être associées aux questions de la liste de contrôle qui peuvent ensuite être visualisées par l'opérateur qui lui répond aux questions de la liste de contrôle en Data Collect. Les fichiers qui peuvent être affichés sont limités seulement par les viewers installés sur l'ordinateur client.



Les Questions de la liste de contrôle peuvent être complétées par des documents de référence

Filtre pour les Questions de la liste de contrôle

Avoir des dizaines de questions, et patauger en essayant de trouver celles qui vous n'avez pas répondu peut être très pénible. C'est pourquoi nous avons ajouté un filtre qui va permettre à l'opérateur d'afficher uniquement les questions qui n'ont pas de réponse ou contenant une valeur hors spécification. Dans l'urgence, cet ajout significatif pourrait faire toute la différence.

Base de Données Oracle

Nos clients qui utilisent des bases de données Oracle vont maintenant profiter de toutes les fonctionnalités existantes et plus récentes, depuis la version 4.1 à la version 5.5. Aucune complexité au niveau des portes ou couche intermédiaire – juste une intégration simple et directe entre le logiciel et vos données.

Support pour les langues à caractères codés sur deux octets

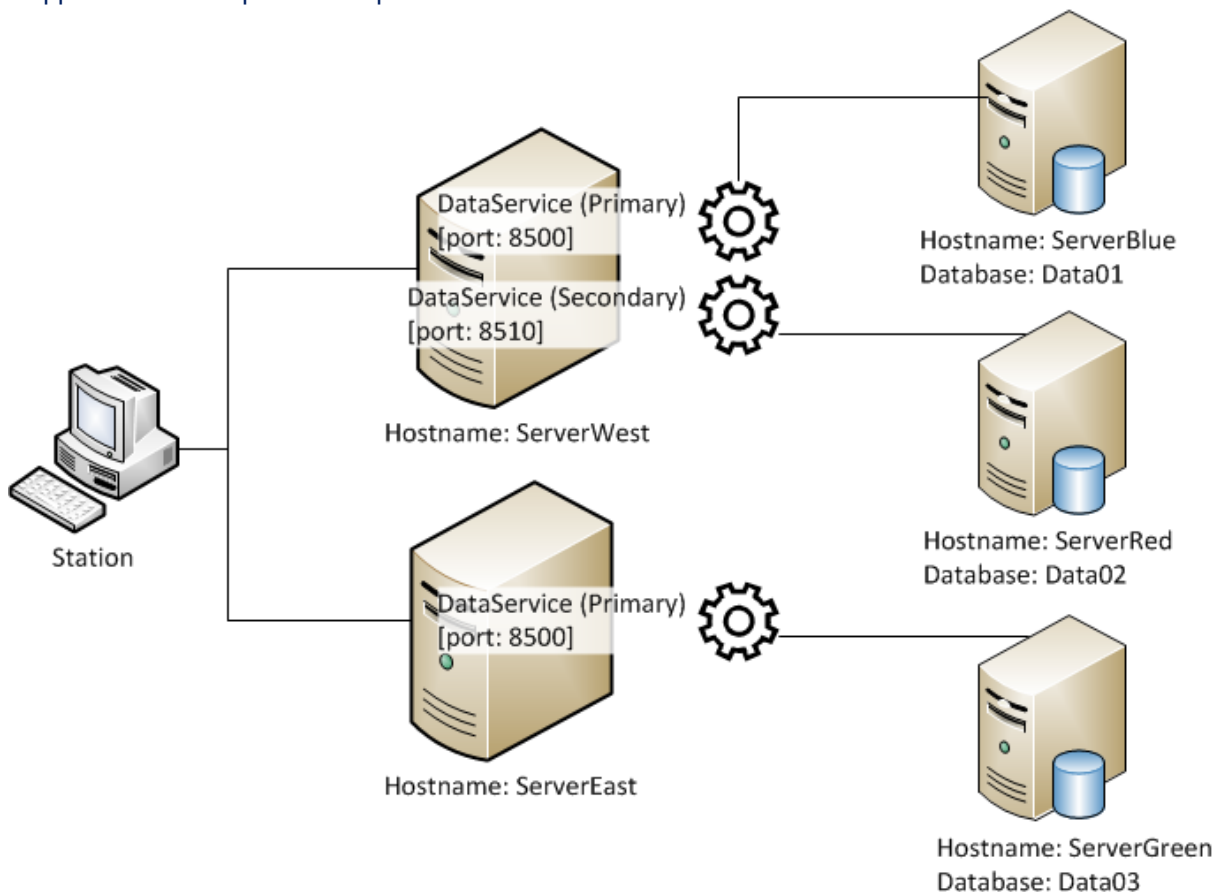
Il est maintenant possible d'ajouter des éléments à la base de données utilisant des langues à caractères codés sur deux octets. Cela signifie que l'interface utilisateur de collection de données peut maintenant être affichée dans des langues comme le Chinois, Japonais et Coréen.



ATS Inspect supporte maintenant le Chinois, Japonais et Coréen mais aussi des autres langues

Des Instances de Service Multiples

Il est maintenant possible d'exécuter plusieurs instances de certains services sur le serveur d'applications. Chaque service peut alors se connecter à une base de données différente.



Plusieurs instances de certains services peuvent se connecter à plusieurs bases de données

Groupes de point de suivi dans les déclencheurs

Des groupes de point de suivi peuvent maintenant être sélectionnés, ainsi que des points de suivi lors de la création de la *Quantité par Temps et Quantité par Unité*. Cela signifie que les unités qui passent dans le groupe de suivi et satisfont les autres variables cela provoquera un déclenchement et une notification sera envoyée. Au lieu de créer un déclencheur individuel pour chaque point de suivi vous pouvez maintenant créer un qui couvre tous les points de suivi.

Et encore beaucoup plus....

Nous avons également amélioré le processus d'installation dans plusieurs domaines. Par exemple, la méthode consistant à associer des documents de référence pour les pièces, les préoccupations et les réparations a été améliorée pour lui donner une approche plus intuitive. Aussi, lorsque vous parcourez les checklist de vérification à Inspect Admin vous pouvez maintenant filtrer la liste en utilisant un champ de recherche. En écoutant les clients et les opérateurs qui utilisent nos produits sur une base quotidienne, nous pouvons identifier et réaliser ces petits changements qui font la plus grande différence.